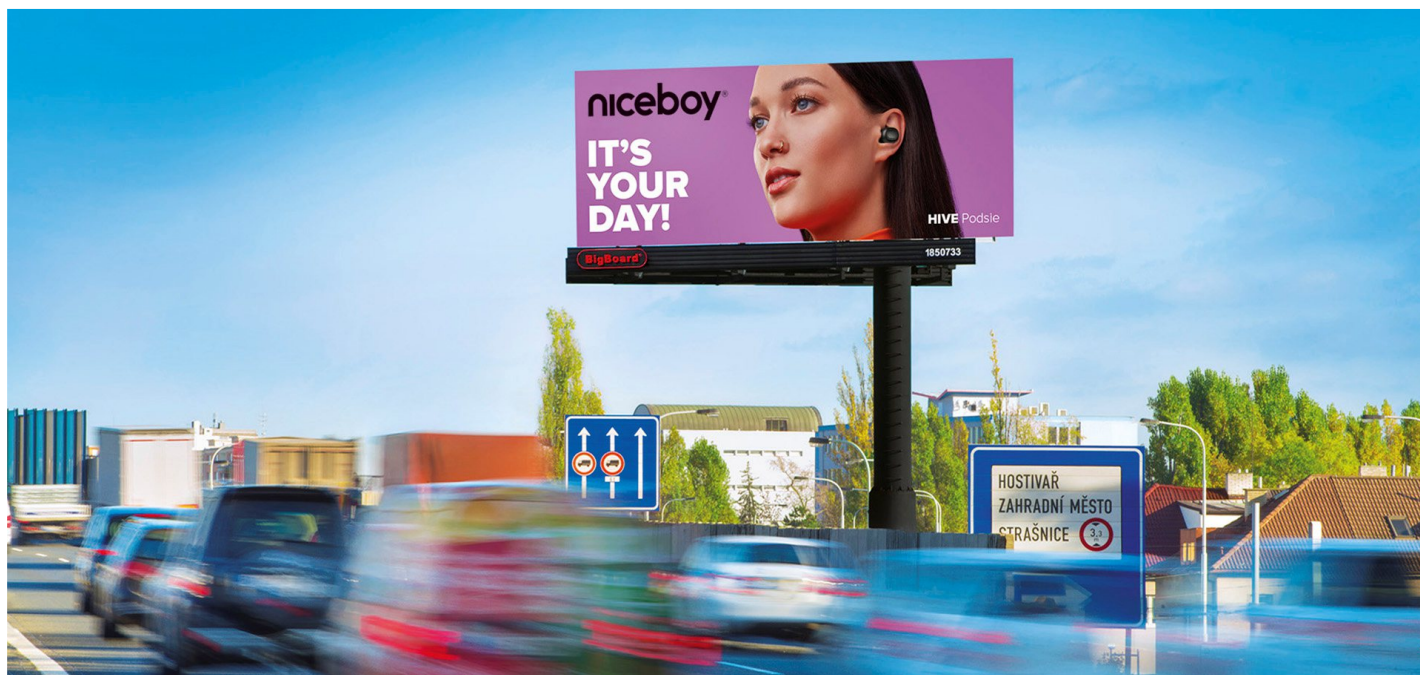


# Bigboard 9,6 x 3,6 m



## Obecné informace:

Pro krátkodobé kampaně 1 až 2 měsíce doporučujeme tisk na papír. Pro střednědobé a dlouhodobé kampaně doporučujeme tisk na laminovanou samolepku. Motiv nesmí obsahovat dopravní značení ani grafické prvky a tvary zaměnitelné s dopravním značením. V letních měsících nedoporučujeme použití tmavých motivů, popřípadě motivů s velmi tmavým pozadím.

## Parametry vytištěného papírového plakátu:

Rozměr plakátu:	9,60 x 3,60 m (po namočení, roztažnost 2%)
Rozměr obrazu:	9,60 x 3,60 m
Viditelná plocha:	9,60 x 3,60 m
Gramáž:	120 g/m <sup>2</sup>
Typ:	BBS pro ofset bez lesklé zadní strany, barevná stálost min. 6 týdnů.
Tisk:	4/0
Doplňující info:	Plakát složen ze stejně velkých a správně ořezaných dílů se vzájemnými přesahy a souleповými značkami.

## Parametry vytištěné samolepicí fólie:

Rozměr plakátu:	9,70 x 3,70 m
Rozměr obrazu:	9,70 x 3,70 m
Viditelná plocha:	9,60 x 3,60 m
Gramáž:	95 um
Typ:	ATP GP 412 HT nebo Coala HT s povrchovou matnou laminací. Alternativy nejsou povoleny.
Tisk:	4/0
Doplňující info:	Plakát složen ze stejně velkých a správně ořezaných dílů se vzájemnými přesahy a souleповými zn. Instalace při teplotě +10°C a více.

## Parametry vytištěné plachty:

Rozměr plakátu:	10,0 x 4,00 m
Rozměr obrazu:	10,0 x 4,00 m
Viditelná plocha:	9,60 x 3,60 m
Gramáž:	510 - 550 g/m <sup>2</sup>
Typ:	Litý nelaminovaný neprůsvitný banner pro venkovní použití. Nesmí být použita plachta pro backlight.
Tisk:	4/0 - tisk z jednoho kusu bez svárů.
Doplňující info:	Celý obvod zesílit vysokofrekvenčním podvařením pásku z plachtoviny a zalisovat oka s průměrem 24/13 a s roztečí 25 cm.

## Dodání hotových plakátů:

Místo dodání:	BigBoard Praha, a.s. U trati 3203/ 38a, Praha 10, tel: 721 848 975
Termín dodání:	Nejpozději 7 dní před datem instalace.
Balení:	Nutné řádné zabalení plakátů, aby bylo zabráněno poškození při přepravě. Plachta nesmí být složena na části menší než 80x80 cm.

## Tisk motivu přes BigMedia - specifikace podkladů:

Rozměr:	Pro přípravu dat použijte šablonu na další stránce. Prosíme dodržet vypsane specifikace.
Termín dodání:	Nejpozději 14 dní před datem instalace.
Způsob dodání:	<a href="http://www.uschovna.cz">www.uschovna.cz</a> Jako příjemce uveďte svého obchodníka.

# Bigboard 9,6 x 3,6 m



## General information:

For short-term campaigns of 1 to 2 months, we recommend printing on paper. For medium and long-term campaigns, we recommend printing on laminated self-adhesive film, or banner. The design must not contain traffic signs or graphic elements and shapes mistakable for traffic signs. In the summer months we do not recommend the use of dark motifs or motifs with very dark backgrounds.

## Parameters of printed paper poster:

Poster dimensions:	9,60 x 3,60 m (after wetting, expansion 2%)
Picture dimensions:	9,60 x 3,60 m
Visible area:	9,60 x 3,60 m
Weight:	120 g/m <sup>2</sup>
Type:	BBS for offset without glossy back side, colorfast for at least 6 weeks.
Print:	4/0
Add info:	Composed of right-angle, equally large and properly cutted sections with mutual overlaps and targeting marks.

## Parameters of printed self-adhesive foil:

Poster dimensions:	9,70 x 3,70 m
Picture dimensions:	9,70 x 3,70 m
Visible area:	9,60 x 3,60 m
Weight:	95 um
Type:	ATP GP 412 HT or Coala HT with surface matte lamination. Alternatives are not allowed.
Print:	4/0
Add info:	Composed of right-angle, equally large and properly cutted sections with mutual overlaps and targeting marks. Instalation temp. min. +10°C

## Parameters of printed banner:

Poster dimensions:	10,0 x 4,00 m
Picture dimensions:	10,0 x 4,00 m
Visible area:	9,60 x 3,60 m
Weight:	510 - 550 g/m <sup>2</sup>
Type:	Coating non-laminated banner non-translucent for outdoor use, with colorfastness. Cannot be used banner for backlight.
Print:	4/0 - one piece printing without welds.
Add info:	Reinforce entire border with hi-frequency, heat-sealing of band made of banner material, press eyelets with d. 24/13 mm and spaced 25 cm

## Delivery of printed posters:

Place of delivery:	BigBoard Praha, a.s. U trati 3203/ 38a, Praha 10, tel: 721 848 975
Time of delivery:	7 days prior to installation date, at the latest.
Packing:	Posters must be packaged to prevent mechanical damage during transport. Banner cannot be folded into parts smaller than 80x80 cm.

## Poster printing via BigMedia - specification of data:

Size:	Use the template on the next page to prepare hi-res data. Please follow the listed specifications.
Time of delivery:	14 days prior to installation date, at the latest.
Method of delivery:	<a href="http://www.uschovna.cz">www.uschovna.cz</a> Name your merchant as the recipient.

## Bigboard 9,6 x 3,6 m - jen pro papírový plakát

Šablona pro data 1:10.

**Fialová linie je oblast, za kterou nedávat text, loga a jiná důležitá sdělení.**

Rastry a fotografie rozlišení 300 DPI.

Texty a objekty převést do křivek.

Barevnost CMYK. Prosíme pečlivě zkontrolovat, zda-li nezůstaly nějaké objekty/ fotografie v RGB.

Uložit jako CMYK PDF / X-1a s ořezovými značkami a spadem 5 mm po obvodu.

Data pojmenovat "název klienta\_šířka x výška". Příklad: bigmedia\_960x360.

Nelze akceptovat vícestránková PDF, každý motiv musí být uložen samostatně.

Bez dodaného nátisku nelze nést záruku za správnou barevnost.

## Bigboard 9,6 x 3,6 m - only for paper poster

Template for dates 1:10.

**The purple line is an area beyond which text, logos and other important messages should not be given.**

Raster and photo resolution 300 DPI.

Texts and objects convert into curves.

CMYK color scheme. Please check carefully for any RGB objects / photos.

Save as CMYK PDF / X-1a with crop marks and 5 mm fallout by the perimeter.

Name the data "client-name x width x height". Example: bigmedia\_960x360.

Multipage PDFs cannot be accepted, each theme must be saved separately.

We cannot guarantee the correct coloring without the proof provided.

## Bigboard 9,6 x 3,6 m - jen pro samolepku

Šablona pro data 1:10.

**Fialová linie je oblast, za kterou nedávat text, loga a jiná důležitá sdělení.**

Rastry a fotografie rozlišení 300 DPI.

Texty a objekty převést do křivek.

Barevnost CMYK. Prosíme pečlivě zkontrolovat, zda-li nezůstaly nějaké objekty/ fotografie v RGB.

Uložit jako CMYK PDF / X-1a s ořezovými značkami a spadem 5 mm po obvodu.

Data pojmenovat "název klienta\_šířka x výška". Příklad: bigmedia\_960x360.

Nelze akceptovat vícestránková PDF, každý motiv musí být uložen samostatně.

Bez dodaného nátisku nelze nést záruku za správnou barevnost.

## Bigboard 9,6 x 3,6 m - only for self adhesive poster

Template for dates 1:10.

**The purple line is an area beyond which text, logos and other important messages should not be given.**

Raster and photo resolution 300 DPI.

Texts and objects convert into curves.

CMYK color scheme. Please check carefully for any RGB objects / photos.

Save as CMYK PDF / X-1a with crop marks and 5 mm fallout by the perimeter.

Name the data "client-name x width x height". Example: bigmedia\_960x360.

Multipage PDFs cannot be accepted, each theme must be saved separately.

We cannot guarantee the correct coloring without the proof provided.

## Bigboard 9,6 x 3,6 m - jen pro plachtu

Šablona pro data 1:10.

**Fialová linie je oblast, za kterou nedávat text, loga a jiná důležitá sdělení.**

Rastry a fotografie rozlišení 300 DPI.

Texty a objekty převést do křivek.

Barevnost CMYK. Prosíme pečlivě zkontrolovat, zda-li nezůstaly nějaké objekty/ fotografie v RGB.

Uložit jako CMYK PDF / X-1a s ořezovými značkami a spadem 5 mm po obvodu.

Data pojmenovat "název klienta\_šířka x výška". Příklad: bigmedia\_960x360.

Nelze akceptovat vícestránková PDF, každý motiv musí být uložen samostatně.

Bez dodaného nátisku nelze nést záruku za správnou barevnost.

## Bigboard 9,6 x 3,6 m - only for banner

Template for dates 1:10.

**The purple line is an area beyond which text, logos and other important messages should not be given.**

Raster and photo resolution 300 DPI.

Texts and objects convert into curves.

CMYK color scheme. Please check carefully for any RGB objects / photos.

Save as CMYK PDF / X-1a with crop marks and 5 mm fallout by the perimeter.

Name the data "client-name x width x height". Example: bigmedia\_960x360.

Multipage PDFs cannot be accepted, each theme must be saved separately.

We cannot guarantee the correct coloring without the proof provided.